

Dátum _____

Név _____

Osztály _____



Általános szolfézs teszt

Tekintsd meg az alábbi hangszeres zenei példát!

$\text{♩} = 126$

fuvola *mf dolce*

zongora *p*

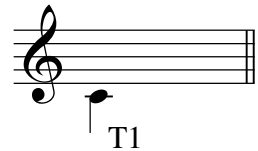
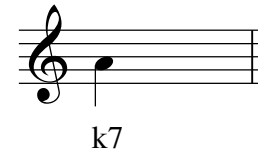
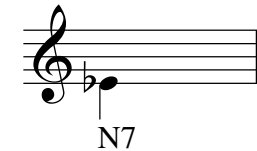





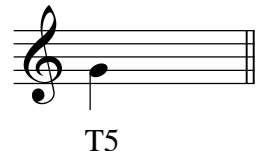




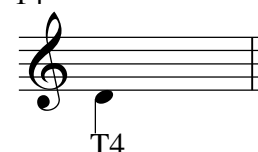



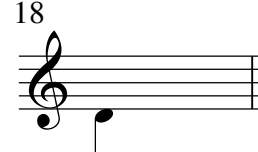
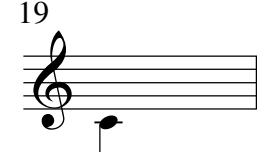



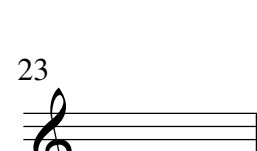





a) A lentiekben felsoroljuk a kotta néhány jellemzőjét, írd (vagy rajzold) mellé a megfelelő választ!

ütemmutató metronómjelzés hangnem

dinamikai jelek előadási utasítás artikulációs jelek

b) Írd át a fenti zenét G-dúrba (transzponálás)! Figyelj a kotta minél pontosabb visszaadására!
Ne felejtse el az előjegyzést sem!

Építs hangközöket, az útmutatás szerint! (felfelé irányban)

1  T1	2  k7	3  N7	4  N3
5  k7	6  N7	7  N6	8  k3
9  T5	10  k2	11  k7	12  T8
13  N2	14  T4	15  k7	16  N3
17  T4	18  T5	19  k6	20  T4
21  N7	22  k2	23  k6	24  T1
25  N2	26  k2	27  N2	28  N3

Írd a megfelelő jelek alá a keretben látható kifejezéseket!

negyed érték	tizenhatod érték	tizenhatod szünet	pontozott negyed
tizenhatodok gerendával	nyolcad értékű szünet	ütemmutató	egész érték
egész értékű szünet	záró ütemvonal	félértékű szünet	nyolcad érték
nyolcadok gerendával	negyed értékű szünet	pontozott fél érték	fél érték



Írd alá a lehetséges dúr és moll hangnemeket, az előjegyzések alapján!

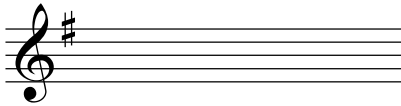
1



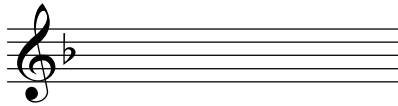
2



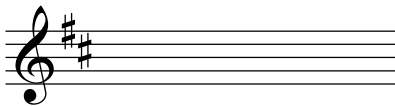
3



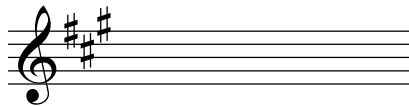
4



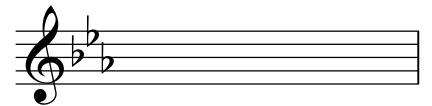
5



6



7



Ismerd fel és írd alá, hogy milyen hangnemben vannak az alábbi dallamészletek!



.....



.....



.....



.....